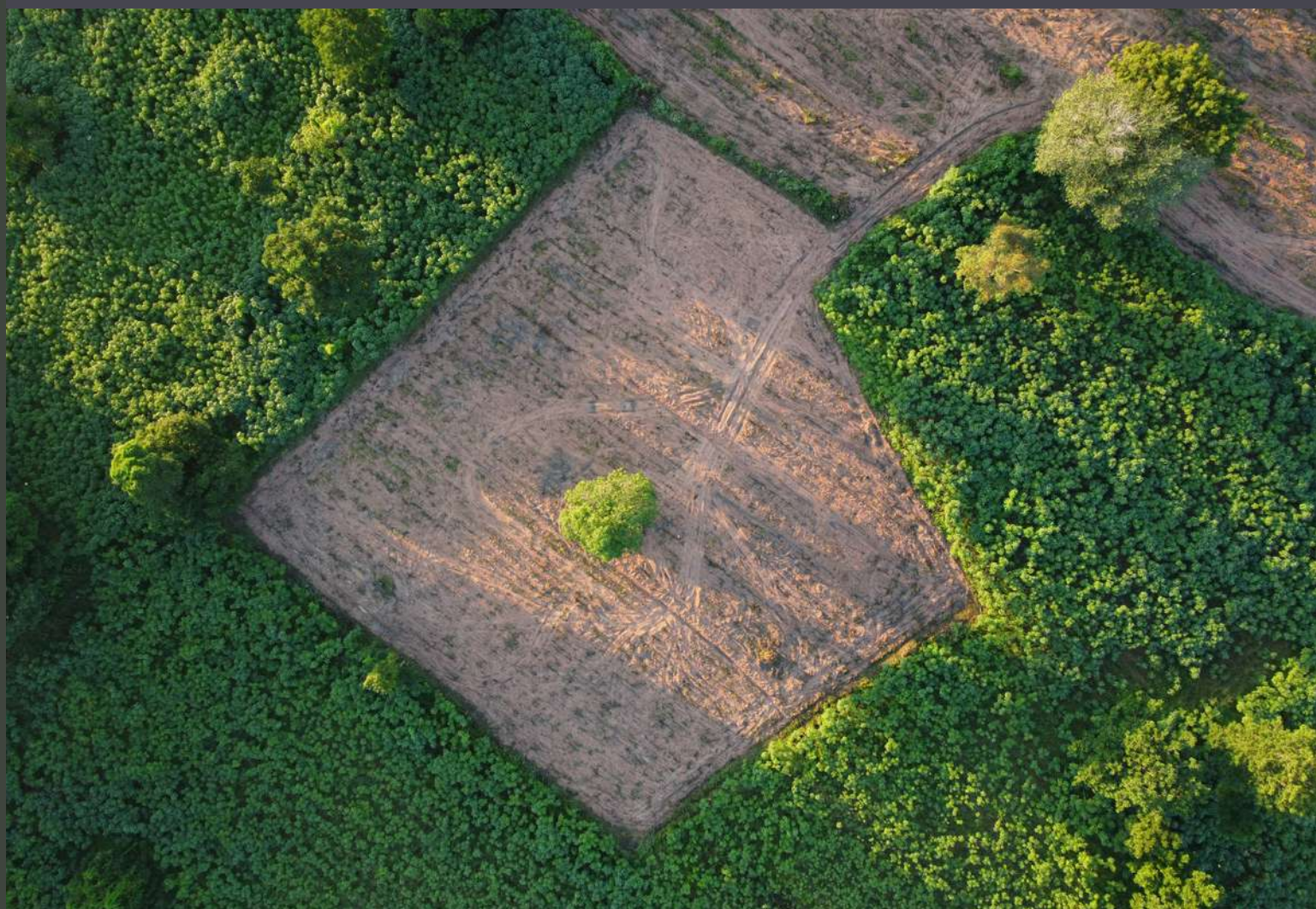


**ISBN: 978-93-90758-35-4**

# **IMPROVING THE METHOD OF CREATING AND CODING OF AGRICULTURAL LAND ACCOUNTING MAPS**



**ABDURAKHMONOV SARVAR NARZULLAEVICH  
SAFAEV SANJARBEK ZAFARBEK O'g'li  
NIYAZOV KUVONCHBEK KOLMIRZA O'g'li**



**ЎЗБЕКИСТОН РЕСПУБЛИКАСИ**  
**ОЛИЙ ВА ЎРТА МАХСУС ТАЪЛИМ ВАЗИРЛИГИ**  
**"ТОШКЕНТ ИРРИГАЦИЯ ВА МЕХАНИЗАЦИЯЛАШ**  
**МУҲАНДИСЛАРИ ИНСТИТУТИ" МИЛЛИЙ ТАДҚИҚОТ**  
**УНИВЕРСИТЕТИ**

**ЎЗБЕКИСТОН РЕСПУБЛИКАСИ**  
**ҚИШЛОҚ ХЎЖАЛИГИ ВАЗИРЛИГИ**  
**“ЎЗДАВЕРЛОЙИҲА” ДАВЛАТ ИЛМИЙ-ЛОЙИҲАЛАШ ИНСТИТУТИ**  
**ДОКТОРАНТУРА БЎЛИМИ**

**АБДУРАХМОНОВ САРВАР НАРЗУЛЛАЕВИЧ**  
**САФАЕВ САНЖАРБЕК ЗАФАРБЕК ЎҒЛИ**  
**НИЁЗОВ ҚУВОНЧБЕК ХОЛМИРЗА ЎҒЛИ**

**ҚИШЛОҚ ХЎЖАЛИГИ ЕР ҲИСОБИ КАРТАЛАРНИ ЯРАТИШ**  
**УСЛУБИЯТИ ВА КОДЛАШ УСЛУБИНИ ТАКОМИЛЛАШТИРИШ**

**МОНОГРАФИЯ**

**Муаллифлар:**

- Абдурахмонов С.Н. - "Тошкент ирригация ва қишлоқ хўжалигини механизациялаш муҳандислари институти" миллий тадқиқот университети «Геодезия ва генформатика» кафедраси доценти., PhD.
- Сафаев С. З. - “ЎЗДАВЕРЛОЙИҲА” давлат илмий-лойиҳалаш институти мустақил тадқиқотчиси
- Ниёзов Қ. Х. - “ЎЗДАВЕРЛОЙИҲА” давлат илмий-лойиҳалаш институти мустақил тадқиқотчиси

**Такризчилар:**

- Ибрагимов О.А. - “Картография” Илмий-ишлаб чиқариш давлат корхонаси директори
- Мухторов Ў.Б. - “Тошкент ирригация ва қишлоқ хўжалигини механизациялаш муҳандислари институти” «Геодезия ва геоинформатика» кафедраси., и.ф.ф.д., (PhD).

## М У Н Д А Р И Ж А

	<b>Кириш.....</b>	<b>4</b>
<b>I боб. Қишлоқ хўжалиги ер ҳисоби карталарни яратиш услубияти ва асослари</b>		
<b>1.1.</b>	Қишлоқ хўжалиги ер ҳисоби карталарини яратишда геодезик дала тадқиқот ишлари.....	7
<b>1.2.</b>	Қишлоқ хўжалиги ер ҳисоби карталарини картографик усуллар ёрдамида яратиш ва такомиллаштириш.....	16
<b>1.3.</b>	Масофадан зондлаш материалларидан фойдаланиб геодезик ва картографик тадқиқотларни коррективкалаш ҳамда геомаълумотлар базасини яратиш.....	21
	<b>I боб бўйича хулоса.....</b>	<b>27</b>
<b>II боб. Ер ҳисобини юритиш тизимини автоматлаштириш ва кодлаш босқичларини алгоритмлаш</b>		
<b>2.1.</b>	ArcGIS дастурида қишлоқ хўжалиги ер ҳисоби карталарини геомаълумотлар базасида шакллантириш босқичлари.....	29
<b>2.2.</b>	Ер ҳисобига оид маълумотларни тизимли юритишни автоматлаштириш.....	34
<b>2.3.</b>	Маълумотларни визуаллаштиришда дастурлаш тиллари ёрдамида кодлаш ва алгоритмлаш.....	41
	<b>III боб бўйича хулоса.....</b>	<b>48</b>
	<b>Умумий хулосалар.....</b>	<b>49</b>
	<b>Фойаланилган адабиётлар рўйхати.....</b>	<b>31</b>